

Техническое задание

на установку системы видеонаблюдения в многоквартирных домах по адресу г. Ростов-на-Дону, ул. Дарвина, 45, строение 6

1. Установка IP камер видеонаблюдения производится в соответствии со схемой расположения камер на плане этажей предоставленной Заказчиком.

- Камеры на фасаде 1-го эт. — с регулируемым теневым козырьком, со встроенной функцией «день/ночь», широкоугольные, и подогревом с разрешением не менее 2 мегапикселей.
 - Камеры в кабинках лифтов — купольные, антивандального исполнения со встроенной функцией «день/ночь»
 - Камеры в подземной автостоянке -1-й эт. купольные, антивандального исполнения с инфракрасной подсветкой.
 - Камеры с 1 эт. в игровой — купольные, антивандального исполнения со встроенной функцией «день/ночь»
 - Камеры с 2-24 эт. в коридоре — купольные, антивандального исполнения со встроенной функцией «день/ночь»
 - Камеры 25 эт. на лестничном марше входа на техэтаж и крышу — купольные, антивандального исполнения со встроенной функцией «день/ночь».
- ### 2. Установка оборудования для архивации данных производится камерами.
- Регистраторы монтируются в помещениях консольных 1 п. и 2п. на 1 эт. в телекоммуникационном шкафу настенного/напольного крепления.
Основные требования к регистратору:
 - должен позволять просмотр записи через онлайн системы интернет;
 - должен оцифровывать видеосигнал, поступающий от видеокamer при скорости до 25 кадр/с, но не менее 10 кадр/сек и разрешении от 1280x720, но не ниже, чем у применяемых видеокamer;
 - должен обрабатывать и сжимать оцифрованный видеосигнал;
 - иметь индивидуальную настройку параметров изображения для каждой камеры: яркость, цвет, контраст, а также, при необходимости, временного интервала записи предупреждений и после тревоги;
 - должен производить запись видеосигналов от всех установленных на контролируемом объекте черно-белых и цветных видеокamer в непрерывном режиме с фиксацией времени и даты записи, а также хранение данных по каждому видеокamerе за последние 30 дней;
 - должен обеспечивать возможность поиска событий по времени и дате, просмотра и копирования видеoinформации для ее воспроизведения иными техническими средствами;
 - иметь внутреннюю энергонезависимую память для хранения установленных параметров при пропадании напряжения питания;
 - должен при использовании аудиоконтроля за помещением, при установке дополнительных микрофонов, или видеокamer со встроенным микрофоном, синхронно производить запись аудиоканала;
 - иметь контактные группы тревожного реле для подключения выносной сигнализации (звук и свет).
 - должен иметь низкий уровень шума.
- Прокладка в помещении кабеля отображения видео на мониторе осуществляется в кабельном канале.
 - Мониторы 27", 1920x1080, 75 Гц, IPS, 4 мс, 1000 : 1, 250 Кд/м², 178°/178°, HDMI, VGA (D-Sub), DVI-D, с креплением на стену, черный.
 - Мониторы крепятся на стену, через специализированные кронштейны.
 - Изображение видеокamer выводится на мониторы в каждом помещении консольной W-Fi 802.11a,b,g,d, 2,4 ГГц, 5 ГГц, 4 LAN.
 - От каждого видеорегистратора прокладывается USB удлинители к столу консолька для подключения одной проводной мыши управления Logitech G G102 Prodigy Black USB
 - Для хранения информации используется жесткий диск форм-фактор: 3,5"

емкость: 6000 Гб, скорость вращения: 7200 об/мин, интерфейс: SATA 6Gb/s, объем буфера: 256 МБ.

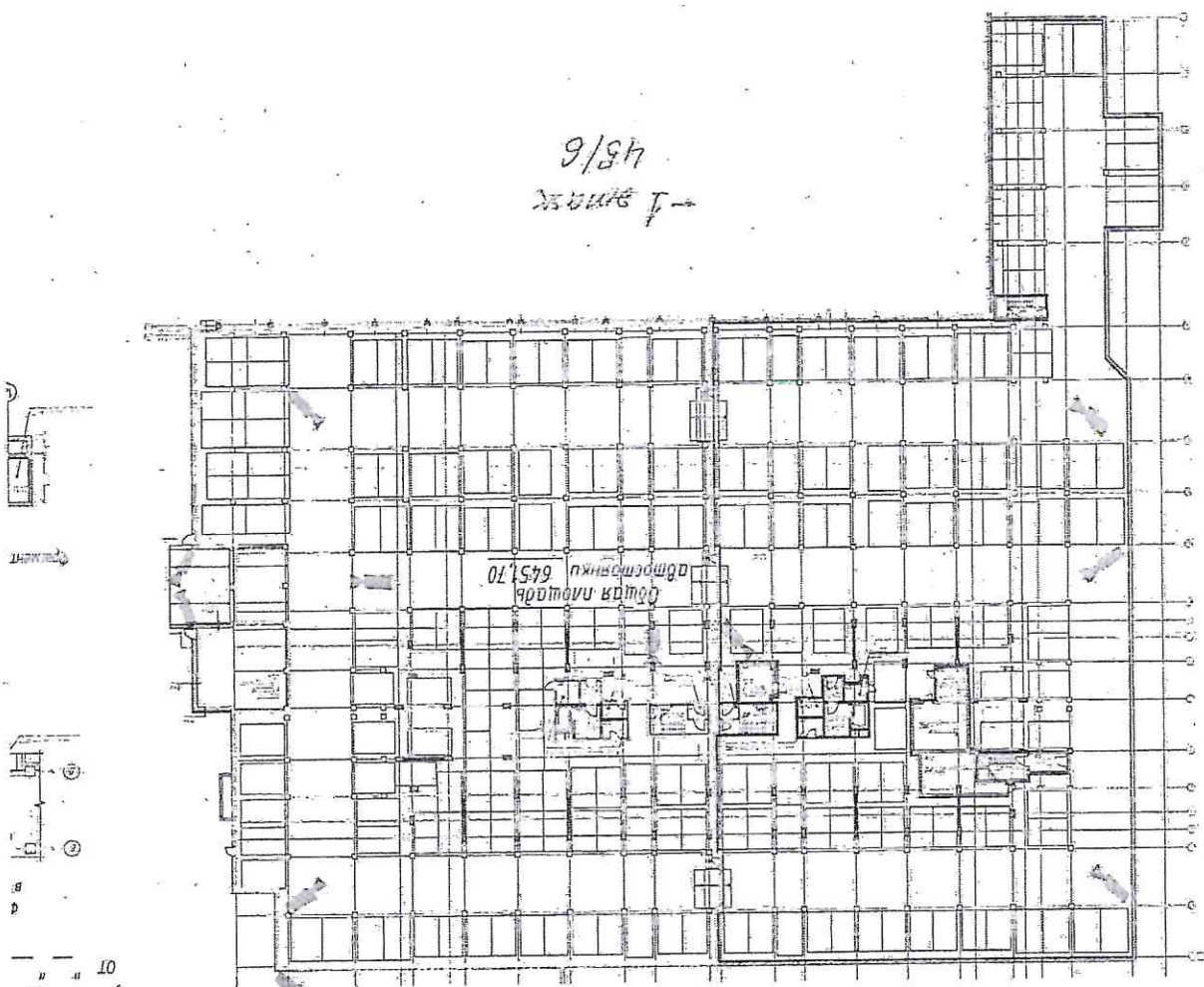
- Подключение к сети 220В видеорегистраторов осуществляется через ИПБ ИРРОН.
- К выходным контактам тревожного реле видеорегистратора подключается выносная сигнализация (сирена и светильники) на движение видеокamerы выхода на технический этаж

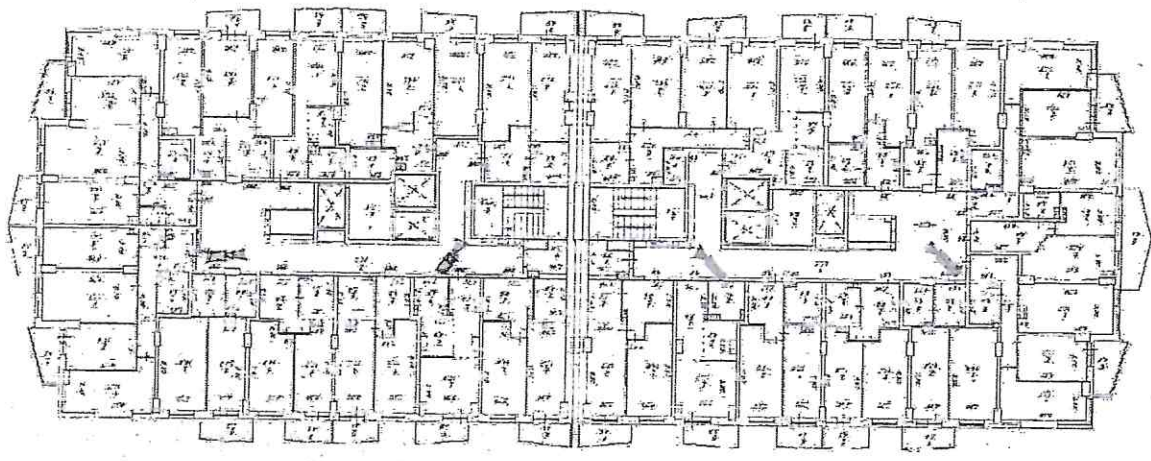
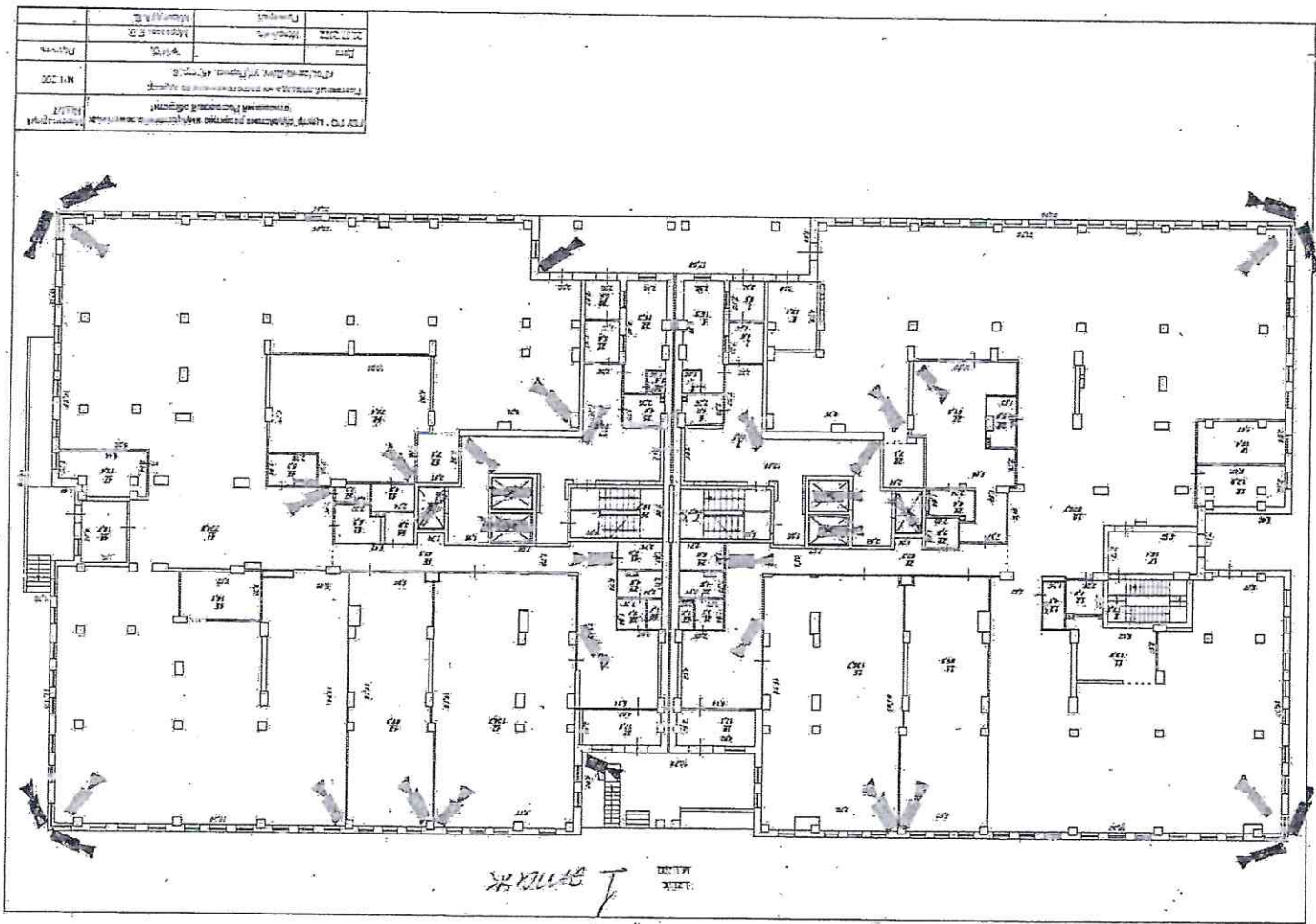
3. Прокладка кабельных линий.

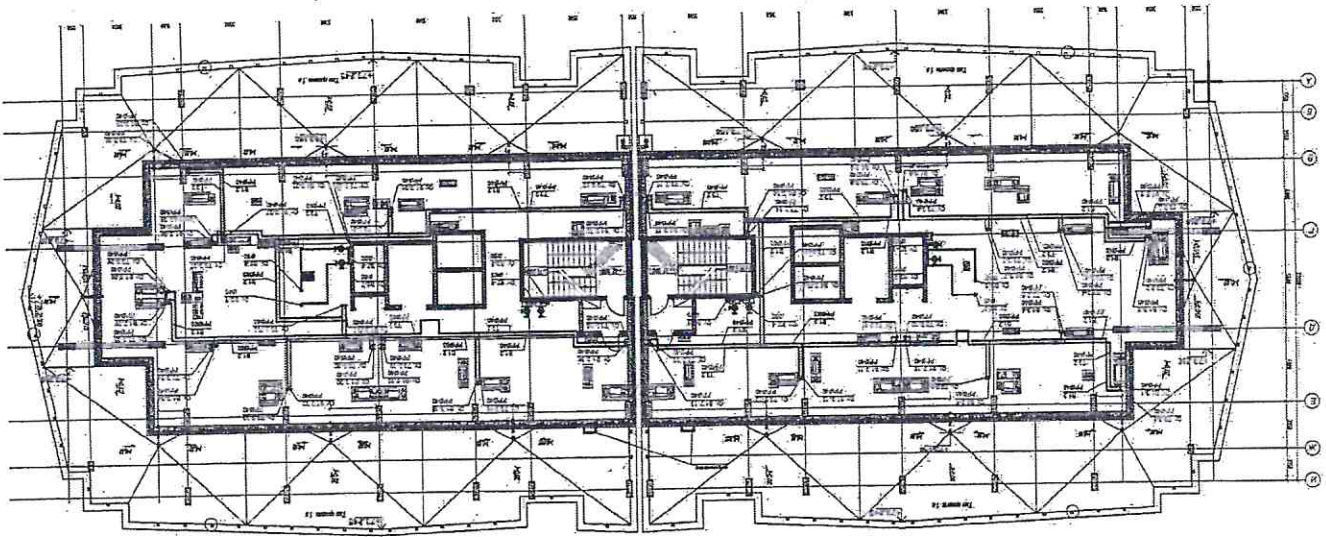
- На подземной автостоянке -1, этажах прокладываются в гофрированной трубе серой.
- На 1-ом этаже прокладываются в гофрированной трубе серой по внутренним стенам нежилых помещений с выпуском на фасад и коридоре, где устанавливается камера.
- Со 2 по 24 эт. по технологическим нишам прокладываются в трубах. По коридорам под потолком Армстронг в гофрированной трубе.
- По помещению консольной прокладываются в кабельных каналах.
- Для системы видеонаблюдения прокладывается отдельная кабельная линия 220В.
- Прокладка питающих линий 220В осуществляется в кабельном канале с последующей установкой необходимого количества розеток.
- Для защиты от импульсных перенапряжений в помещении на входе устанавливается специальное оборудование реле контроля напряжения.

Количество установленных видеомер и назначенные видеомер в многоквартирном доме по адресу ул. Дарина, 45, строение 6

№ п/п	Место установки видеомер	Назначение видеомер	№ этажа	Кол-во
1.	Подземная автостоянка -1	Входные группы и проезды	-1	11
2.	Коридор, лифтовой холл	Консьержные и зона погрузки лифтов	1	4
3.	Кабина лифта	Контроль пассажиров и работы лифта	1	6
4.	Улица, фасад многоквартирного дома	Периметр дома, входные группы	1	10
5.	Игровые	Контроль использования помещений игровой зоны	1	18
6.	Коридор	Контроль использования мест общего пользования	2-24	92
7.	Выход на крышу и техника	Контроль использования лифтов, контроль мест общего пользования	25	2
ИТОГО				143







THIRD FLOOR STAIRS

TEX. STATE

45/6